

## FITXA D'ITINERARI

### 1. Títol Senderisme/BTT-fàcil

#### 2. Presentació

Som al Parc natural de Gallecs.

Aquesta ruta té molt poca dificultat, per la qual cosa pot ser molt bona per fer amb família o amb grups d'amics.

Podrem gaudir d'unes boniques vistes i també podrem gaudir de la flora i fauna d'aquest parc natural.

#### 3. Dades tècniques

1. Distància: 1,77 km
2. Desnivell: 19 m positius
3. Altitud màxima: 98 m
4. Altitud mínima: 77 m
5. Durada: 45 min
6. Dificultat: fàcil
7. Tipus de ruta: lineal

#### 4. Descripció de l'itinerari

La ruta comença al pàrquing de l'àrea de Can Mainou i és un passeig molt fàcil pel GR 97-3 fins a arribar a la bassa de Can Benito. Un cop s'arriba a la bassa també hi ha l'opció de desfer el camí fins al punt d'inici.

#### 5. Recomanacions

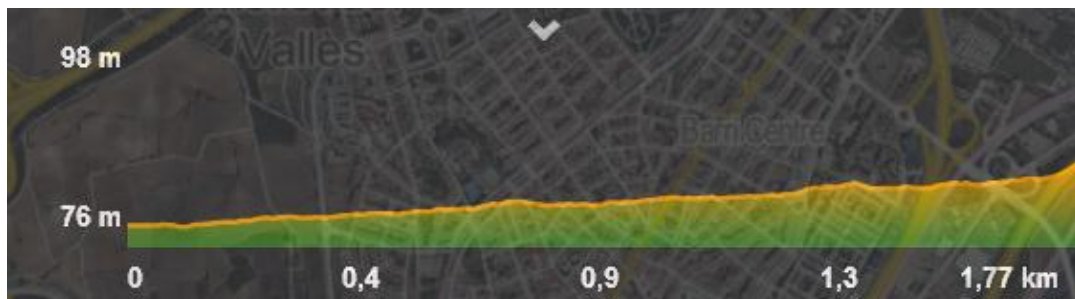
Per fer aquesta ruta cal portar aigua, ja que durant la ruta no trobarem cap font per beure aigua. També és molt important portar protecció solar, ja sigui crema solar, gorra o barret i ulleres.

#### 6. Punts d'interès

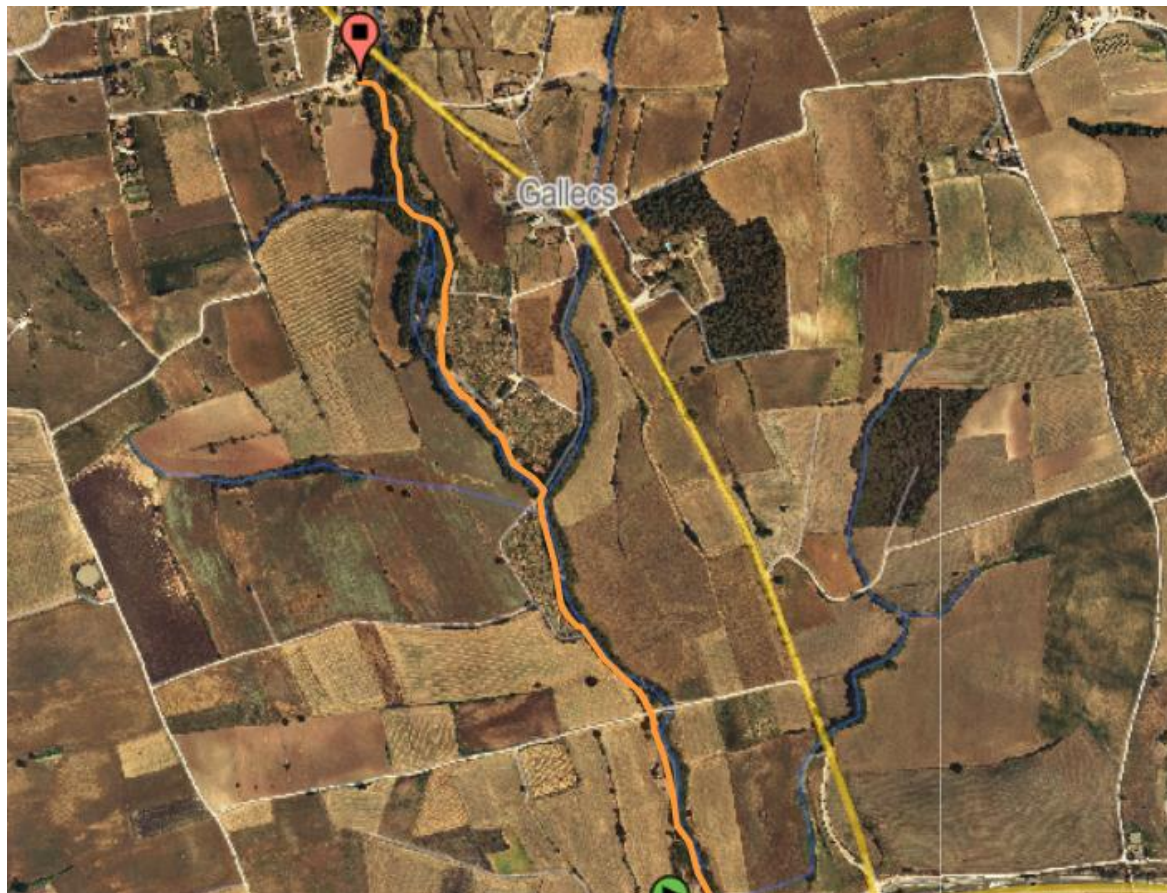
- Bassa de Can Benito  
És una zona humida que actua com a bassa pulmó, és a dir, que reté part de l'aigua que circula pel torrent Caganell i la hi retorna gradualment després d'un temps de retenció. L'entrada d'aigua a la zona humida es fa a través d'un sobreeixidor lateral simple, quan el cabal del torrents supera els  $1,1 \text{ m}^3/\text{s}$ .
- Aiguamolls de Can Salvi  
És una zona humida estable que manté un nivell superficial d'aigua sotmès a possibles fluctuacions. Assegura un mosaic de microhàbitats que permet un increment de la diversitat biològica. També actua com a depuradora biològica de les aigües de torrent Caganell.

- Església de Gallecs  
És una església d'estil romànic, amb vestigis preromànics i paleocristians, consagrada el 1007. Té planta de creu llatina, absis rectangular i orientat a llevant i campanar d'espadanya. Cal parar atenció a la finestra geminada de la façana, amb la columna central invertida. A l'interior s'observen unes sitges on es guardava el blat sagrat. La restauració es va fer els anys 1967 i 1968.
- Agrobotiga  
És un petit comerç de proximitat gestionat pels pagesos del territori, on es poden trobar els productes ecològics de Gallecs i d'altres indrets, productes artesans i de la comarca.

## 7. Perfil topogràfic



8. Plànol de la ruta



9. Recorregut

<http://www.espairuralgallecs.cat//admin/index.php?pagina=descargar&doc=1562572698-0-2.gpx>