

FITXA D'ITINERARI

1. Títol **Senderisme-fàcil +**

2. Presentació

Som al parc natural de Gallecs. Aquesta ruta està pensada per fer-la en família o amb amics, ja que té molt poca dificultat. És un passeig suau, que en el últim tram està format per una plataneda espectacular i un bosc de ribera, on és fàcil observar-hi oriols, tallarols, gaigs, garses i rossinyols.

També podreu gaudir d'un bonic paisatge i en un tram del camí dels Bandolers trobareu un mirador on podreu veure bona part de Gallecs, ja siguin camps, l'antena, el molí...

3. Dades tècniques

1. Distància: 5 km
2. Desnivell positiu: 54 m
3. Desnivell negatiu: 54 m
4. Altitud màxima: 134 m
5. Altitud mínima 80 m
6. Durada: 1.30 h
7. Dificultat: fàcil +
8. Punts d'inici i final: pàrquing de l'àrea de Can Mainou
9. Tipus de ruta: circular

4. Descripció de l'itinerari

La ruta comença al pàrquing de l'àrea de Can Mainou. Pugeu pel camí rural fins a arribar al camí dels Bandolers. Un cop al camí dels Bandolers, uns metres més endavant, trobareu un mirador i un punt de repòs.

Quan arribeu a l'altura del pont de l'autopista, agafeu un trencall a mà esquerra que us portarà al GR-97-3. Seguiu aquest camí fins a arribar al torrent Caganell, on es troba la bassa de Can Benito i els aiguamolls de Can Salvi, i des d'allà remunteu el torrent fins a arribar a la plaça on es troba l'església de Gallecs i l'Agrobotiga.

5. Recomanacions

Cal portar calçat adequat, per evitar lesions.

Si feu la ruta en època de calor, és molt important portar aigua i protecció solar, ja que el tram del camí dels Bandolers és molt assolellat.

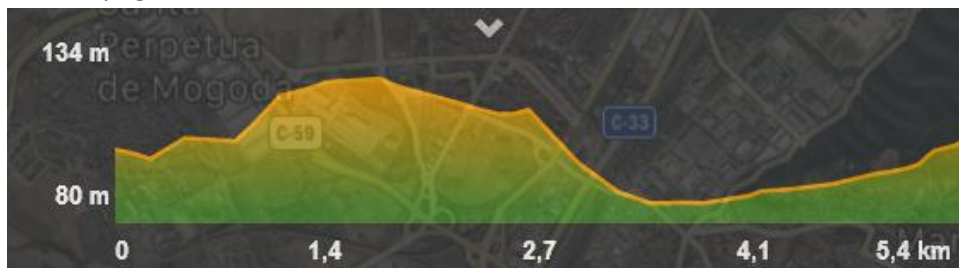
6. Punts d'interès

- Església de Gallecs

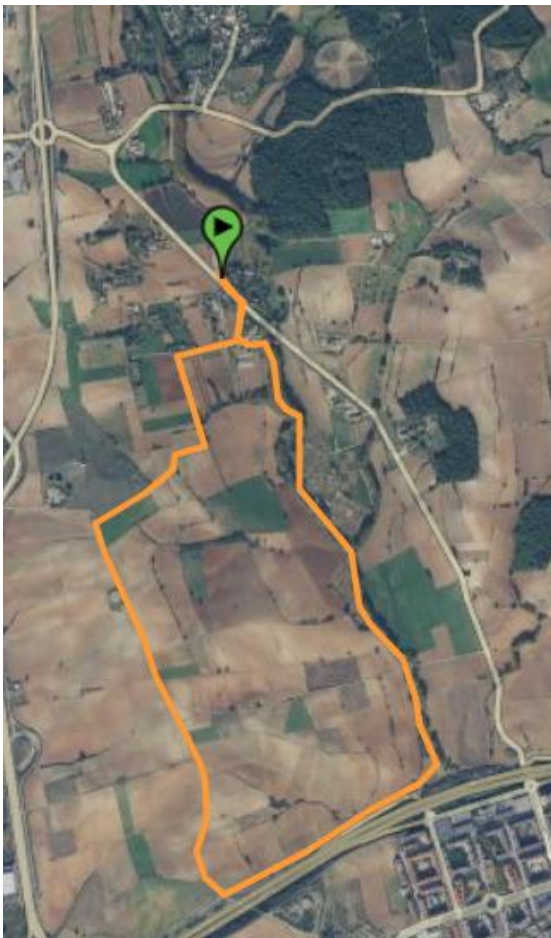
És una església d'estil romànic, amb vestigis preromànics i paleocristians, consagrada el 1007. Té planta de creu llatina, absis rectangular i orientat a llevant i campanar d'espadaña. Cal parar atenció a la finestra geminada de la façana, amb la columna central invertida. A l'interior s'observen unes sitges on es guardava el blat sagrat. La restauració es va fer els anys 1967 i 1968.

- **Agrobotiga**
És un petit comerç de proximitat gestionat pels pagesos del territori, on s'hi poden trobar els productes ecològics de Gallecs i d'altres indrets, productes artesans i de la comarca.
- **Bassa de Can Benito**
És una zona humida que actua com a bassa pulmó, és a dir, que reté part de l'aigua que circula pel torrent Caganell i la hi retorna gradualment després d'un temps de retenció. L'entrada d'aigua a la zona humida es realitza a través d'un sobreeixidor lateral simple, quan el cabal del torrents supera els $1,1 \text{ m}^3/\text{s}$.
- **Aiguamolls de Can Salvi**
És una zona humida estable que manté un nivell superficial d'aigua sotmès a possibles fluctuacions. Assegura un mosaic de microhàbitats que permet un increment de la diversitat biològica. També actua com a depuradora biològica de les aigües de torrent Caganell.

7. Perfil topogràfic



8. Plànol de la ruta



9. Recorregut

<http://www.espairuralgallecs.cat//admin/index.php?pagina=descargar&doc=1562576258-0-2.gpx>

